



SOLAR SYSTEM

PRESENTED BY SANSYU NOYASU CO., LTD.

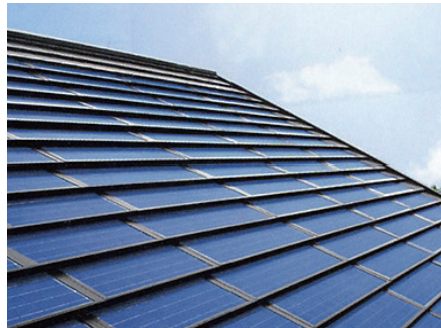
太陽光発電システム

太陽光の有効活用をさらに高める「太陽電池モジュール」。
耐風性能機能の強化に伴い設置スペースも拡大。
受光面積の拡大とメイン電極の改善、
さらに低反射ガラスを使用する事で
光の取り込み量が格段にアップしました。
スマートなパネルですので設置姿も
住宅に自然に溶け込むデザインです。

切妻・陸屋根



平板瓦一体型



寄棟屋根

